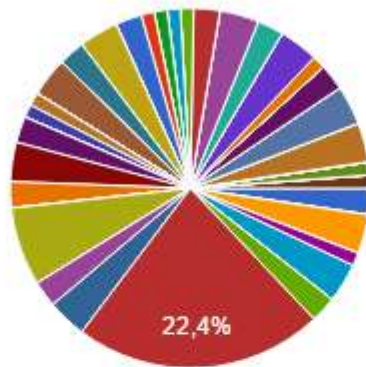


Vorläufige Auswertung Googleumfrage D-Jugend

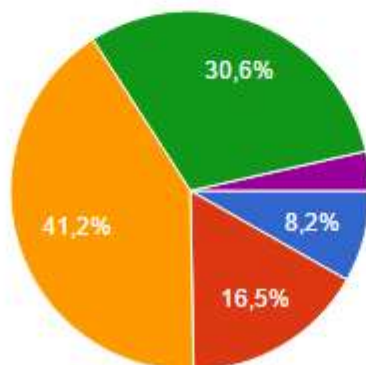
Vereinszugehörigkeit (85 Antworten)



- BSC Oberhausen
- Dietmannsried/Altusried
- Eichenauer SV
- Handballakademie Bayern
- HC Gauting
- HCD Gröbenzell
- HSG Dietm./Altus
- HSG Gröbenzell-Olching

▲ 1/8 ▼

Funktion (85 Antworten)



- Vorstand/Abteilungsleitung
- Jugendleiter/Jugendkoordinator/
Sportlicher Leiter Jugend/
Jugendwart
- TrainerIn/BetreuerIn
- Elternteil
- SpielerIn

Vorteile & Nachteile Model 1

Vorteile	Nachteile
<ul style="list-style-type: none"> • Viele Spiele • Mehr Heimturniere • Möglichkeit der Spielverlegung • Besser unterzubringen als Model 2 • Betreuungsmöglichkeit für SR-Neulinge • Längere Spielzeit • Wenig Wartezeit für die Gastmannschaften • Aufstieg während der Saison / korrigieren der Leistungsklassen • Tore + Schützen: bessere Spielerqualität • Kurze Fahrtwege • Besseres Verhältnis Anfahrt/Zeit • Gastmannschaft hat kaum Wartezeit • Einzelspiele bei Ligakonstellation möglich. • Bessere Integration der Mannschaft in den Verein als Model 2 • Kürzere Turnierdauer als Model 2 	<ul style="list-style-type: none"> • Bei Absagen fallen zwei Spiele aus • Nicht so gute Integration wie bei Ligaspielbetrieb in den Verein • Unterbringung in den Hallen • Zeit nach Dezember für Hallensuche • Eingabeaufwand in NuLiga • Spielplanproblematik bei unterschiedlicher Ligagröße • Spieler kann nach zwei Spielen nicht mehr in der C-Jugend mitspielen • Dauer ca. 3 Stunden • Wenig Pause für Gastmannschaften (Spiele sind hintereinander)

Spielbetrieb

Ergänze ggf. noch Weiter Vor- oder Nachteile! (20 Antworten)

Die Tabelle ist falsch

Durch lange dauer der Turniere oft Überlappung mit Spielen der Trainer

Nachteil: Eine Mannschaft muss immer zwei Spiele hintereinander machen (4x20 min =70 min für D-Jugend)

Past genau

Der Vorteil "Mehr Heimturniere" trifft NICHT zu. Es sind genauso wenige wie im Model 2, eher sogar weniger! Trotz Hallenmeldung vom TSV Ottobeuren!

Einteilung der Heimmannschaften - zulange Wartezeiten

Längere Spielzeit ist kein Vorteil. 80 Minuten ohne nennenswerte Pause ist für die Leistungsträger grenzwertig. Mehr Heimturniere, kurze Fahrtwege haben auch bei uns nicht zugetroffen. In der HR BOL waren wir zweimal im Allgäu (einfach 160 km), einmal in Elchenau und zweimal zu Hause. Wenig Vorteile für uns.

Nachteil: "Aufstieg" bringt Hallen- und Terminprobleme

Mehr Eltern,Familienangehörige schauen den Kindern zu,da mehrere Spiele an einem Tag stattfindeb

Fahrtwege oft sehr lang (Murnau; Altusried,Kempten, Immenstadt), Spielzeit von 15 min./Halbzeit zu kurz

2 Spiele am Stück sehr anstrengend, v.a. bei kleinen Kadern

Torschützenregel: eher als Nachteil anzusehen!!

in der BOL Belastung zu hoch, schnelles Spiel, hohe Intentsität

4 * 20 Minuten Spielzeit ist VIEL ZU VIEL

zu wenig Heimspiele

Kinder bekommen so mehrere verschiedene Spielsysteme der Gegner mit

4x20 Min je Turnier und Msch zu viel!

Nachteil: In BOL 4x20 Minuten bei 2 Spielen und kleinem Spielerkader zu viel, kein Spiel in C-Jgd. mehr möglich, Weniger Heimspiele für Eltern/Großeltern;Vorteil: viel Spielzeit

Zeitaufwand hält sich in Grenzen; Gewöhnung an den Ligaspielbetrieb ab der C-Jugend, was die Anzahl von Spielterminen betrifft

zu früh angesetzte Spielzeiten, bei Anfahrtswegen von 1.5 Stunden und diese im Winter

Vorteile & Nachteile Model 2

Vorteile	Nachteile
<ul style="list-style-type: none">• Viele Spiele• Mehr Heimturniere• Betreuungsmöglichkeit für SR-Neulinge• Längere Spielzeit• Aufstieg während der Saison / korrigieren der Leistungsklassen• Keine Mannschaft muss zwei Mal hintereinander spielen• Tore + Schützen: bessere Spielerqualität• Kurze Fahrtwege	<ul style="list-style-type: none">• Bei Absagen fallen zwei Spiele oder mehrere Spiele aus.• Nicht so gute Integration, wie bei Ligaspielbetrieb oder Model 1, in den Verein• Unterbringung in den Hallen• Zeit nach Dezember für Hallensuche• Eingabeaufwand in NuLiga• Spielplanproblematik bei unterschiedlicher Ligagröße• Spieler kann nach zwei Spielen nicht mehr in der C-Jugend mitspielen• Dauer 4-5 Stunden• Keine Möglichkeit für Spielverlegungen

Ergänze ggf. noch Vor- oder Nachteile zu Model 2 (8 Antworten)

Zeiträumen zwischen den Turnieren 4 Wochen

Zu viele Spiele konzentration lässt nach

Fällt ein Spieler wegen Verletzung oder Privaten Gründen aus, verpasst er zuviel Spiele und spielt dann zeitweise 6-8 Wochen KEIN Handball!

Kann niemals an einem Spieltag mit anderen Mannschaften durchgeführt werden

Zu wenig Heimspiele

Turniere zu lang und zu viele MSch

Nachteil: zu lange Turnierdauer

Spieltag dauert zu lange

Vorteile & Nachteile Model 3 (Ligaspielbetrieb)

Vorteile	Nachteile
<ul style="list-style-type: none"> • Viele Spiele • Genauso viele Spiele in der Heimhalle wie Auswärts • Besser unterzubringen Model 1 & 2 • Spielzeit 2* 20 min (vorher 4*15 min, in der BOL sogar 4*20 min) • Keine Mannschaft muss zwei Mal hintereinander spielen • Einmalige Einteilung, somit keine neue Spielplanerstellung im Januar • Bessere Integration der Mannschaft in den Verein als in Model 1 & 2 • Geringerer Eingabeaufwand in <u>nuLiga</u> • Es ist einfacher Spiele zu verlegen 	<ul style="list-style-type: none"> • Größere Ligen • Weniger Spiele (negativ für die Spielerförderung) • Keine Korrektur der Leistungsklasse möglich • Keine Neuanmeldung der Mannschaft im Dezember möglich • Schlechtes Verhältnis Spielzeit/Fahrzeit • SR-Beobachtung und Betreuung wird schwieriger

Ergänze ggf. noch Vor- oder Nachteile des Ligaspielbetriebs (6 Antworten)

Nachteil der "Korrektur der Leistungsklasse" trifft nicht zu, wenn man unseren Vorschlag von vor 2 Jahren aufgenommen hätte und bis Weihnachten eine kleine Liga (6er Staffel) mit Hin und Rückrunde spielen würde (ohne Turnierform) und dann mit Auf und Abstieg die Rückrunde bestreiten würde! Das wären dann 20 Spieltage in der Saison! Also gleichzusetzen mit einer 10er Liga wie es in vielen Spielklassen gibt.

Spieler können u.U. in der C-Jugend "ausheifen"

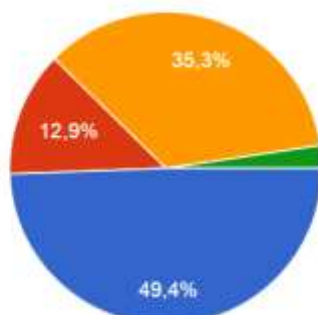
Vorteil: nicht immer die gleichen Gegner bringt mehr Abwechslung

gut planbar für ganze Saison

Mehr Heimspiele, bessere Integration der D-Jgd in Gesamtabteilung, Einsatz in C-Jgd noch möglich

Nachteil: Mehraufwand bei der Hallenkoordination (mehr Heimspiel, als bei bloß einem Turnier)

Welchen Spielbetrieb solle es weiter in der D-Jugend geben? (85 Antworten)

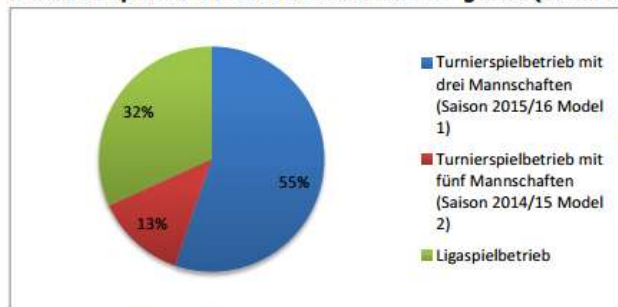


- Turnierspielbetrieb mit drei Mannschaften (Saison 2015/16 Model 1)
- Turnierspielbetrieb mit fünf Mannschaften (Saison 2014/15 Model 2)
- Ligaspielbetrieb
- wais ich nicht

Zusatz Ergebnisse Umfrage D-Jugendspielbetrieb

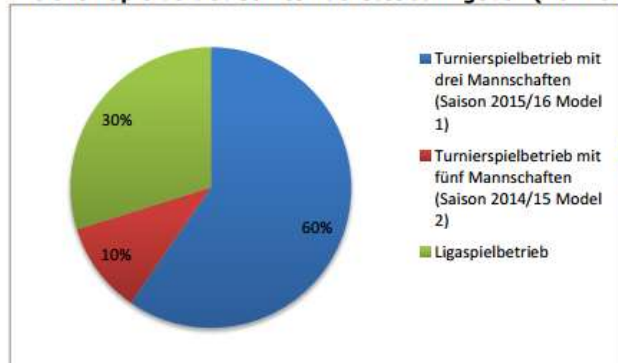
Fragen zum neuen D-Jugendspielbetrieb

Welchen Spielbetrieb soll es nächstes Jahr geben (Jeder Verein nur auf eine Stimme Prozentual)?



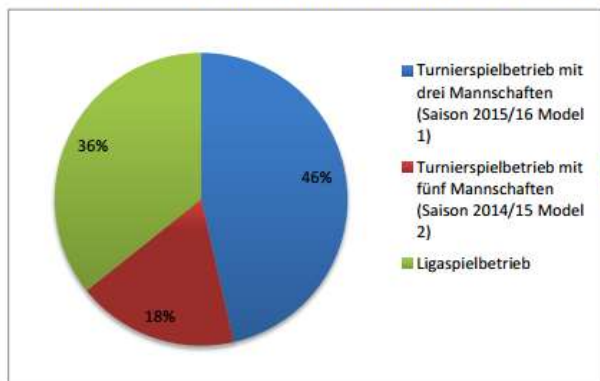
	Anzahl Aller	Prozent
Turnierspielbetrieb mit drei Mannschaften (Saison 2015/16 Model 1)	47	54%
Turnierspielbetrieb mit fünf Mannschaften (Saison 2014/15 Model 2)	11	13%
Ligaspielbetrieb	27	31%

Welchen Spielbetrieb soll es nächstes Jahr geben (Nur Funktionäre, alle Vereine die wurden gleich gewichtet)?



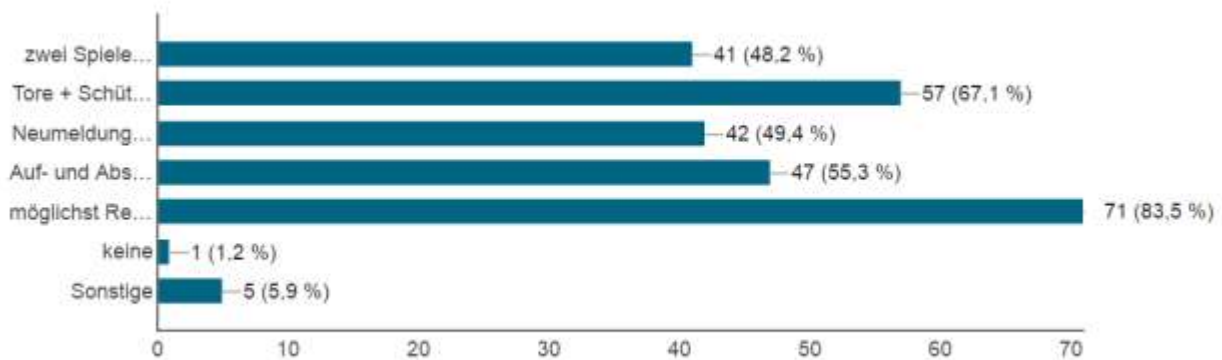
	Anzahl FK	Prozent
Turnierspielbetrieb mit drei Mannschaften (Saison 2015/16 Model 1)	34	60%
Turnierspielbetrieb mit fünf Mannschaften (Saison 2014/15 Model 2)	6	11%
Ligaspielbetrieb	17	30%

Welchen Spielbetrieb soll es nächstes Jahr geben (Eltern, alle Vereine die wurden gleich gewichtet)?



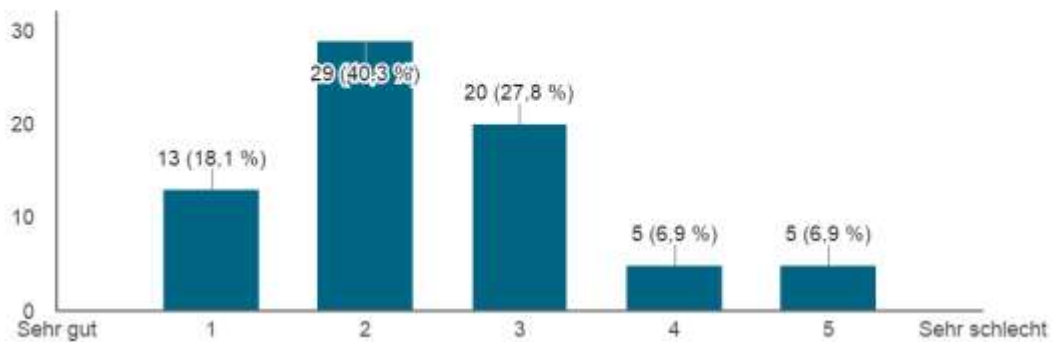
	Anzahl Eltern	Prozent
Turnierspielbetrieb mit drei Mannschaften (Saison 2015/16 Model 1)	13	46%
Turnierspielbetrieb mit fünf Mannschaften (Saison 2014/15 Model 2)	5	18%
Ligaspielbetrieb	10	36%

Welche Elemente solle es weiter im D-Jugendspielbetrieb geben (85 Antworten)



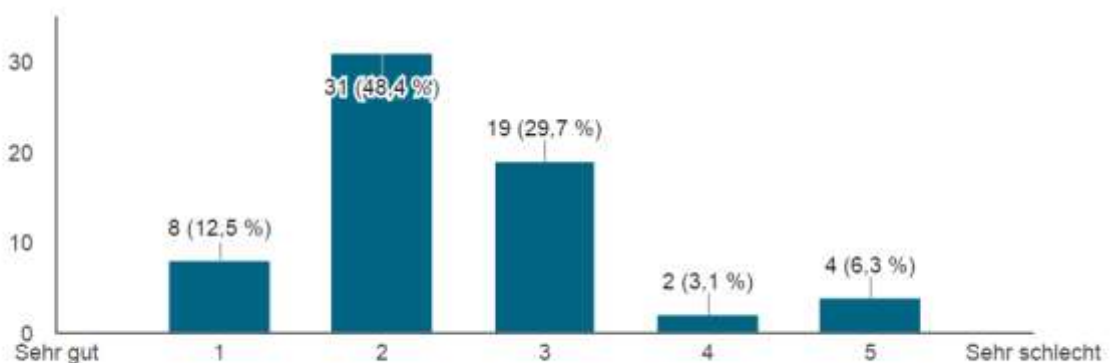
Wie war es für euch möglich den Turnierbetrieb in dieser Saison in den Verein zu integrieren?

(72 Antworten)

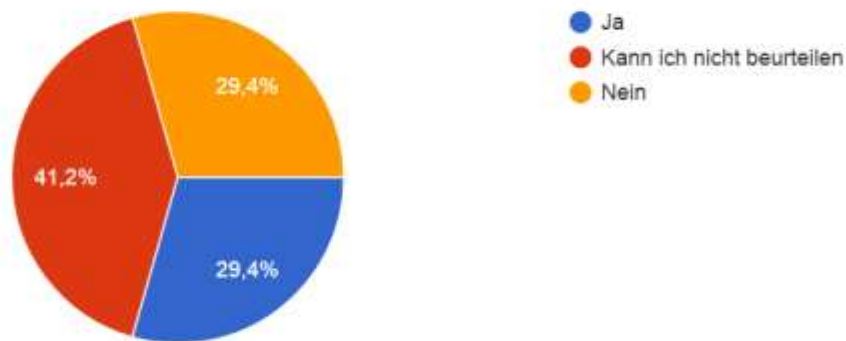


Wie gut war die Möglichkeit die Turniere in eurer Halle unterzubringen?

(64 Antworten)

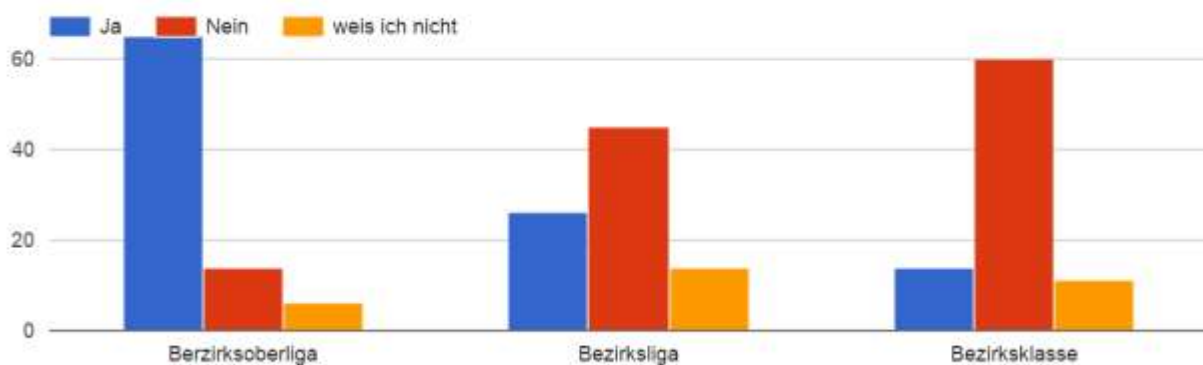


War in der Hinrunde eine 1,5 fache Runde zu viel? (85 Antworten)



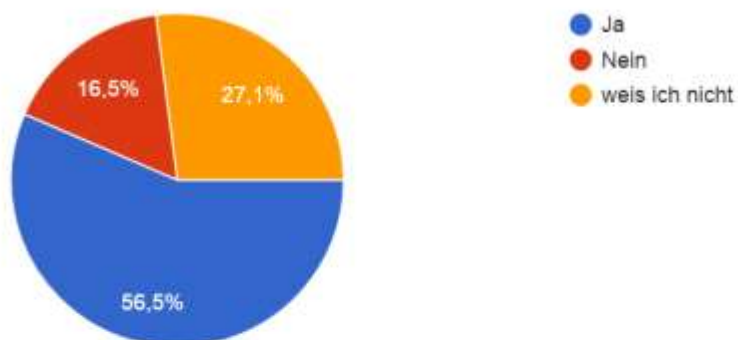
Schiedsrichter

In folgender Liga sollte ein Schiedsrichter eingeteilt werden:



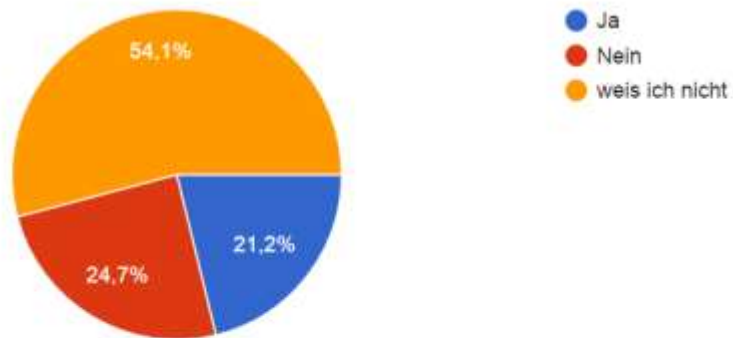
Turniere in der Bezirksliga und -klasse wurden vor allem durch Jungschiedsrichter besetzt?

(85 Antworten)



Wurden die Jungschiedsrichter durch einen Vereinsschiedsrichter oder eine andere Person betreut und gecoacht?

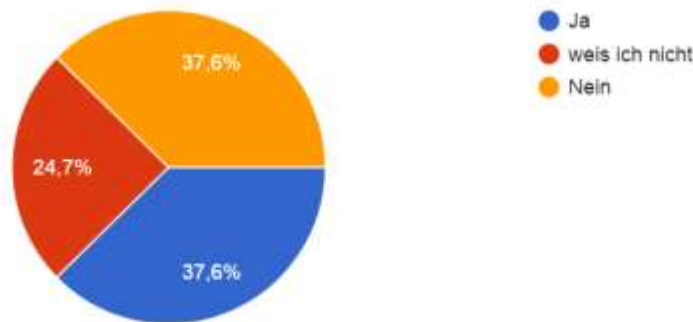
(85 Antworten)



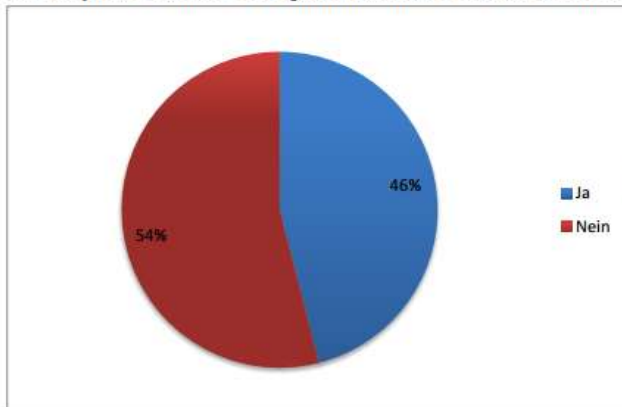
Frage zur Qualifikation

Soll es Pflicht sein an der Qualifikation teilzunehmen. Es können danach nur noch AK-Mannschaften oder Mannschaften zur Rückrunde angemeldet werden (nur möglich Turnierspielbetrieb)

(85 Antworten)



Soll es pflicht sein an der Qualifikationsrunde teilzunehmen (Fkt)?



	Prozent
Ja	46%
Nein	54%

Gibt es von deiner Seite noch Verbesserungsvorschläge oder Wünsche beim diesjährigen Turnierspielbetrieb D-Jugendspielbetrieb?

(22 Antworten)

Ergebnismeldung zentral für gesamtes Turnier durch austragenden Verein

Schon in der Hinrunde eine BOL, der Leistungsunterschied ist sonst zu hoch

Die SR sollten Schrittmittel regelkonform pfeifen. Pädagogisch pfeifen bedeutet nicht alle Regeln außer Kraft zu setzen. Sehr oft vorgekommen.

in der BOL "Wünche" durch Trainer möglich um Probleme durch Schule zu vermeiden (Skilagertermine vorbekannt)

Bessere regionale Einteilung gewünscht. 120 Fahtkilometer einfach sind in der BK zu viel

Eine Spielzeit von 2x20 min wäre wünschenswert damit man auch mal sinnvoll durchwechseln kann.

PAST

Unbedingt wieder Ligaspielbetrieb. Der Nachteil der nichtintegration in den restlichen Heimspielbetrieb der D-Jugend führt dazu, dass innerhalb des Vereins niemand die D-Jugend wahrnimmt und sich die Kinder ausgegrenzt fühlen. Als Jugendleiter und zeitgleich Trainer der mD 1+2 konnte ich dieses Jahr kein einziges weiblich D Spiel sehen. Was natürlich ebenfalls schlecht ist. Nehmt bitte die positive Neuerung der Torschützenregelung und Auf/Abstieg mit in einen Ligaspielbetrieb auf! Turnierform = Gefällt uns NICHT

Wenn Jungschichtsrichter pfeifen dann nur mit einem erfahrenen Schiri. Mit Erklärung für die Kids. Es ist nicht gut wenn nur angezeigt wird und nichts dazu gesagt wird.

Gastmannschaft mit der weitesten Anreise sollte nicht das 1. Spiel haben, gerade bei Anfahrzeiten von 1,5 Stunden und Spielbeginn um 9:30 Uhr

Meiner Meinung nach ist ein Schiedsrichter für drei aufeinanderfolgende Spiele zu wenig. Im 3. Spiel merkte man sowohl bei Spielern aber auch beim Schiedsrichter deutliche Ermüdungserscheinungen.

am besten keinen Turnierspielbetrieb!

Spielplanerstellung zumindest für Vorrunde zeitgleich mit übergreifendem Spielbetrieb würde Integration erleichtern

Kein Verbesserungsvorschlag, sondern Lob: viel besser so als ein normaler Spielbetrieb! Für D-Jugend ist vielen Eltern der Aufwand zu groß, jedes Wochenende zu fahren; alle zwei Wochen ist klasse.

Ich hoffe, dass der Turnierspielbetrieb beibehalten werden kann. Ich fand die Integration im Spieltag nicht schwer, Sehr wichtig finde ich weiterhin die Tore + Schützen... den Mädels ist dadurch die Wichtigkeit des Zusammenspiels viel bewusster geworden!

Torhüter soll 7m werfen dürfen

1. 80 Minuten Spielzeit sind viel zu viel
2. insbesondere ohne längere Pause
3. es gewinnt nicht die bessere Mannschaft, sondern die von der Spielansetzung begünstigte
4. nicht nur angesichts der Ereignisse vom 12.3. muss man sich fragen, warum die D-Jugend von SCUG und Eichenau nach Kempten fahren, um dort gegeneinander zu spielen. So etwas sollte sich schon allein aus Umweltschutzgründen verbieten. Die Liga muss in der Region stattfinden und nicht in über 100 km Entfernung.

Spielplan für Rückrunde zu kurzfristig, besser auf Ferienzeiten achten

ggf. auch 3er-Turnier künftig denkbar, aber Ligaspiele besser

Vor allem zur Rückrunde frühere Ligeneinteilung, Zeitplanung, um früher Hallenzeiten anbieten zu können und die Spieler nicht erst zwei Wochen vorm ersten Turnier informieren zu können.

Jede Mannschaft sollte gerade bei Model 1 gleich viele Turniere ausrichten, ansonsten sportlich unfair!!!

Wenn wir bei der Torschützenregelung bleiben, sollte maximal 6 Torschützen addiert werden können, da die Mannschaften mit wenig Spielern bzw nur mit 7 Spielern benachteiligt sind. Negativschluß bei der Torschützenregelung wenn die Mannschaft hoch verliert, wird es noch höher.

Gibt es von deiner Seite Wünsche an die Bezirksspielleitung oder Jugendsprecher

(9 Antworten)

Eine Zeitnahe Ergebnismeldung sollte verpflichtend sein, unter Umständen sollte ein Fehlverhalten mit Strafe geahndet werden

past

In der Hinrunde der Bezirksliga 2 VR hat sich ein Spielplanfehler eingeschlichen, der nur mit viel "Hin und Her" beseitigt werden konnte. Hier wünsche ich mir zukünftig ein schnelleres Handeln, denn wir Vereine haben es bemerkt und wochenlang geschah nichts. Erst als wir in einem Mail energischer wurden, kam Bewegung in die Sache. Ein solcher Umgang miteinander (wofür ich mich hier auch entschuldigen möchte, aber es war wohl notwendig) darf eigentlich nicht sein! Auch ein Stück weit Ernsthaftigkeit für die Spieltechnische Situation zum Auf- und Abstieg hat mir hier gefehlt, unser Nachbarverein die HSG Dried/Alt. hätte im alten Spielplan ohne Änderung vermutlich die Qualifikation zur BZOL nicht geschafft. Das ist nicht im Sinne des Fairplay, bzw. des Sports. Die Kinder können inzwischen alle mit dem Internet umgehen und schauen auch in die Nuliga, ständige Fragen im Training zum Spielplan und wie oder wer Aufsteigen wird sind hier gekommen. Uns muss auch klar sein, dass unsere Nachbarsportart Fußball hier in der Konkurrenz steht und viele beide Sportarten betreiben. Hier werden wir Handballer extrem belächelt für ein solches Chaos!

Nein

Vielen Dank für euer Engagement und frischen Ideen, die immer mal wieder Veränderung in unseren Spielbetrieb bringen. Finde ich klasse wie ihr das macht.

Ich fände es auch interessant das Modell eventuell bis zur C Jugend auszubauen

Oben geschilderte Punkte sind mit etwas Nachdenken auch im Voraus erkennbar. Genau das kann man auch von den Verantwortlichen im Verband erwarten.

Abfragen/Infos zum neuen Modus künftig frühzeitiger geben

Wünsche keine, aber ich finde, dass sich der Turnierbetrieb im Großen und Ganzen bewährt hat, vielen Dank für euer Engagement!!

Verein	Anzahl TN	Fkt	Anzahl TN	El
Bez.Alpenvorland		0		0
BSC Oberhausen	2			0
Eichenauer SV	1		2	
HC Gauting	1			0
HCD Gröbenzell	4			0
HSG Dietm./Altus	0			0
HSG Gröbenzell-Olching	2			0
HSG Isar-Loisach	3			15
HSG Würm-Mitte	2			1
SC Gaißach	1			1
SC U' hfn/Germering	2			5
SC Weßling	0			0
SC Wörthsee	0			0
SG Biessenhofen-Marktoberdorf	1			1
SG Kaufbeuren/Neugablonz	3			0
SG Kempten-Kottern	1			0
SSV Ettal	1			0
SV Pullach	1			0
TSV Alling	0			0
TSV Altusried	0			0
TSV Biessenhofen	0			0
TSV Dietmannsried	0			0
TSV Gauting	0			0
TSV Gilching	3			0
TSV Gräfelfing	0			0
TSV Herrsching	0		2	
TSV Landsberg	3			0
TSV Marktoberdorf	0			0
TSV Mindelheim	2			0
TSV Murnau	1			0
TSV Oberammergau	0			0
TSV Oberstaufen	1			0
TSV Olching	0			0
TSV Ottobeuren	1			0
TSV Partenkirchen	0			0
TSV Peißenberg	1			0
TSV Pfronten	2			0
TSV Schondorf	0			0
TSV Schongau	3			0
TSV Sonthofen	1		1	
TSV Weilheim	3			0
TSV Wolfratshausen	1			0
TuS Fürstenfeldbruck	2			0
TuS Geretsried	0			0
TV Bad Tölz	3			0
TV Immenstadt	3			0
TV Kaufbeuren	0			0
TV Kempten	0			0
TV Memmingen	0			0
TV Planegg	0			0
TV Waltenhofen	0			0
VfL Buchloe	1			0
Waltenhofen/Kottern	0			0
Gesamt:	56			28
Vereine	30			8

Auswertung vom 10.04.2016 Google und Zusatzauswertung in Excel.